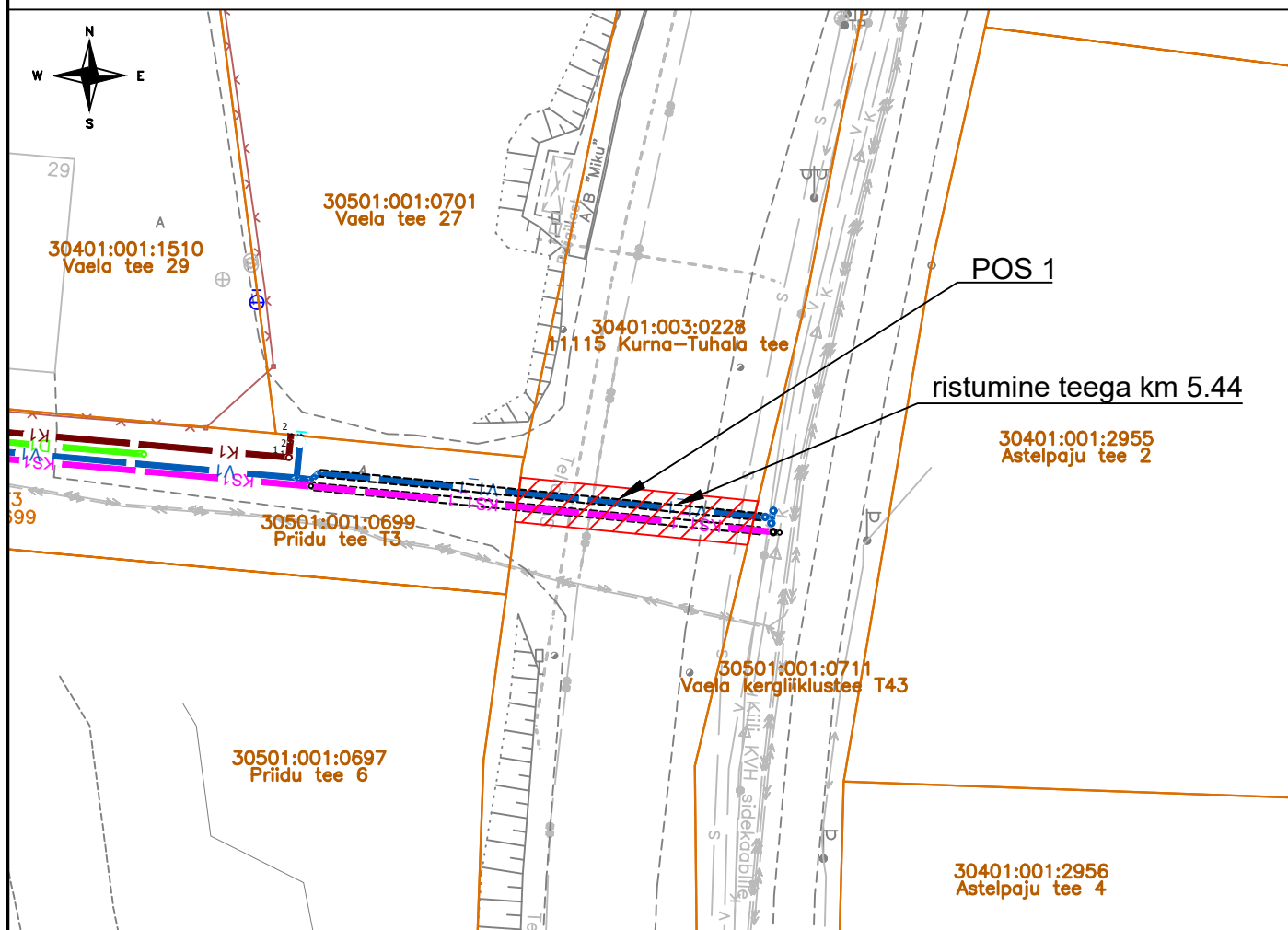


ISIKLIKU KASUTUSÕIGUSE SEADMISE PLAAN
HARJU MAAKOND, KIILI VALD, KIILI ALEV
11115 Kurna-Tuhala tee
kat.tunnus 30401:003:0228
M 1:500 A4



TINGMÄRGID

- Kinnistu piir
 - V1_1 Projektteeritud veetorustiku rajamine kinnisel meetodil
 - KS1_1 Projektteeritud reovee survekanalisatsioonitorustiku rajamine kinnisel meetodil
 - Projektteeritud hülssstoru
 - ▨ IKÕ seadmise ala
- Rajatise tehnilised andmed:
 Kasutusõiguse ala: 54 m².
 Projektteeritava torustiku pikkus:
 - veetorustik - 17 m;
 - survekanalisatsioonitorustik - 17 m.

Jrk nr	IKÕ ala Pos nr (plaanil)	Kinnistu registriosa number	Katastriüksuse tunnus, nimi ja sihtotstarve	Asukoht riigitee (nr ja nimi) suhtes (lõigu algus ja lõpp km)	IKÕ ala pindala ruutmeetrites m²
1.	Pos 1	9440450	30401:003:0228 11115 Kurna-Tuhala tee Transpordimaa 100%	11115 Kurna-Tuhala tee ristumine 5.44 km	54 m²

Projekti nimetus: Priidu detailplaneeringuala teede ja tehnorajatiste projekteerimine

Koostas: Skepast&Puhkim OÜ, töö nr 24000014